

*Groupe d'étude au projet de transport groupé
pour les producteurs, les éleveurs, les transformateurs,
et les distributeurs de la vallée de l'ARAC*



PRÉSENTATION

en diaporama

Problématique

La diffusion de la production locale de la vallée de l'Arac, territoire enclavé, est freinée par les manques de solutions logistiques à ce jour.

Problème 1 => Temporel

Pas de transporteurs pour les producteurs, les éleveurs, les transformateurs, ni les distributeurs.

Ils doivent acheminer et distribuer eux même leur productions, idem pour l'approvisionnement.

Le temps de distribution impacte l'efficacité de production.

Problème 2 => Économique

Les dépenses liées au transport (essence, entretien véhicule, assurances etc.) sont considérables et impactent la viabilité des entreprises de production. => Voir page 6

Problème 3 => Logistique

Il manque un outil coopératif de logistique pour la gestion de ces transports

Projet

Création d'une structure simplifiée et coopérative de distribution entre tous ces acteurs et les différents lieux de vente.

Solution 1 => Gain de temps

La création d'un poste de gérant de distribution, déchargerait les producteurs de la logistique de transport. Temps libéré = Augmentation du temps de production

Solution 2 => Gain économique

La mise en commun d'un camion réfrigéré pour le transport de marchandises est un élément essentiel au projet, ainsi que son enjeu écologique.

Solution 3 => Logistique

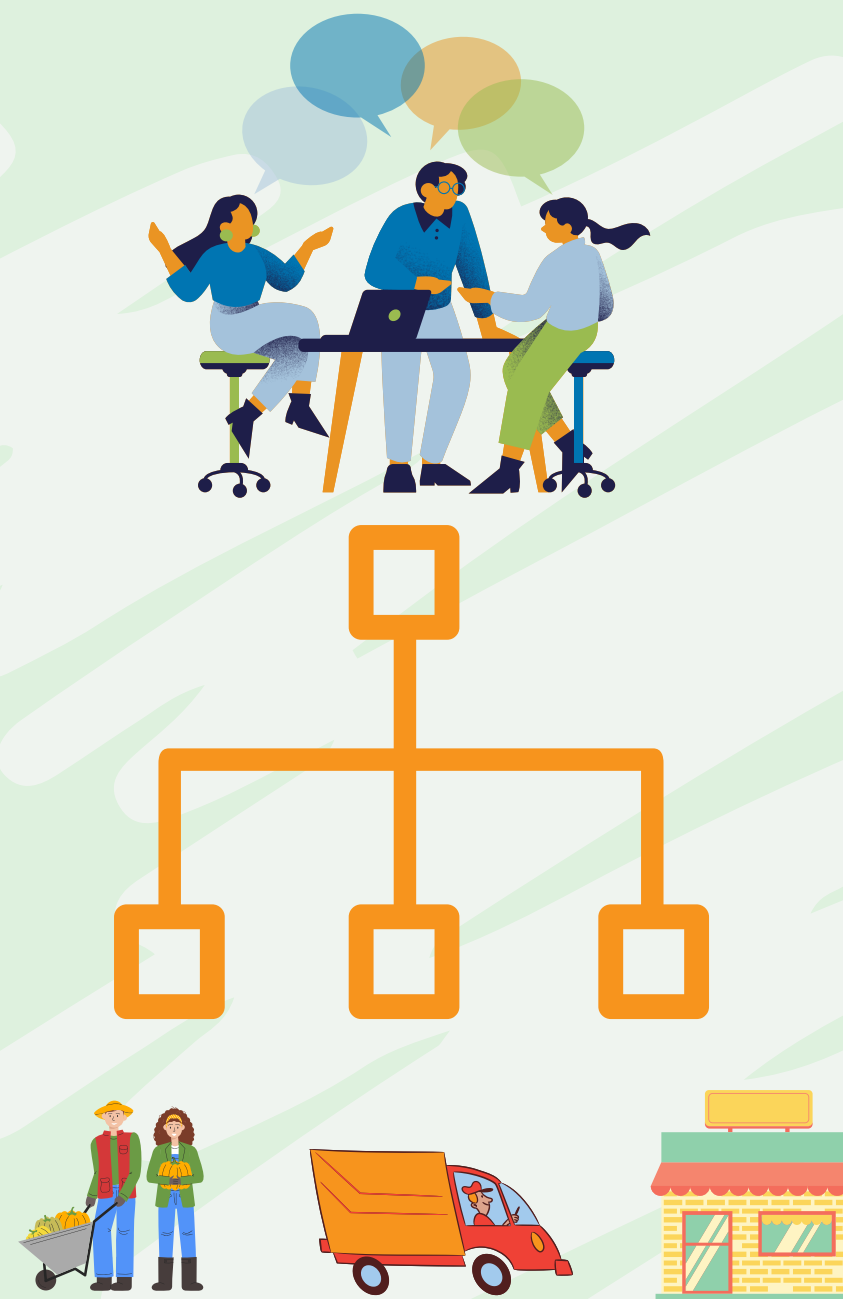
Une plateforme de création d'outils de logistique, telle qu'une liste des producteurs, des lieux d'approvisionnements, d'un planning, etc. devrait être mise en place pour la gestion globale du projet.

LA Structure

La création de cette structure porteuse et coopérative, liant l'ensemble des acteurs serait la solution aux problèmes de distribution de notre vallée.

La création d'un poste dédié à cette action permettrait son bon déroulement, et faciliterait le dynamisme de créations coopératives futures.

(Ex : création d'une plateforme de stockage, mise en commun d'outils de transformation et de production, atelier de transformation, achat groupé, jardin partagés, épicerie ambulante... etc.)



RÉALISATION

Suite aux différents diagnostics effectués actuellement sur le territoire de la vallée de l'Arac, la nécessité de la diffusion de la production locale vers la population ainsi que vers les lieux de distribution a émergé, un collectif rassemblant tant des producteurs, éleveurs, transformateurs que des lieux de distribution s'est alors formé pour répondre à cette problématique qui les concerne tous.

Étape 1

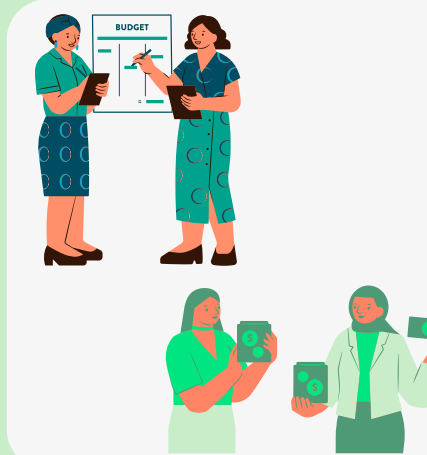
Création de la structure / Charte



Printemps
2023

Étape 2

Listing et adhésion des différents acteurs



Été
2023

Étape 3

Demande de subventions et accompagnement



Automne
2023

Pourquoi?

Les rencontres dues aux différentes études et recherches sur notre territoire (INRAE, Souveraineté alimentaire, PNR) nous connectent directement à une des problématiques relevée sur nos vallées, qui met en danger la viabilité de nos activités. :

Le coût et le temps passé sur le transport.
(de 20 à 25% du CA annuel)

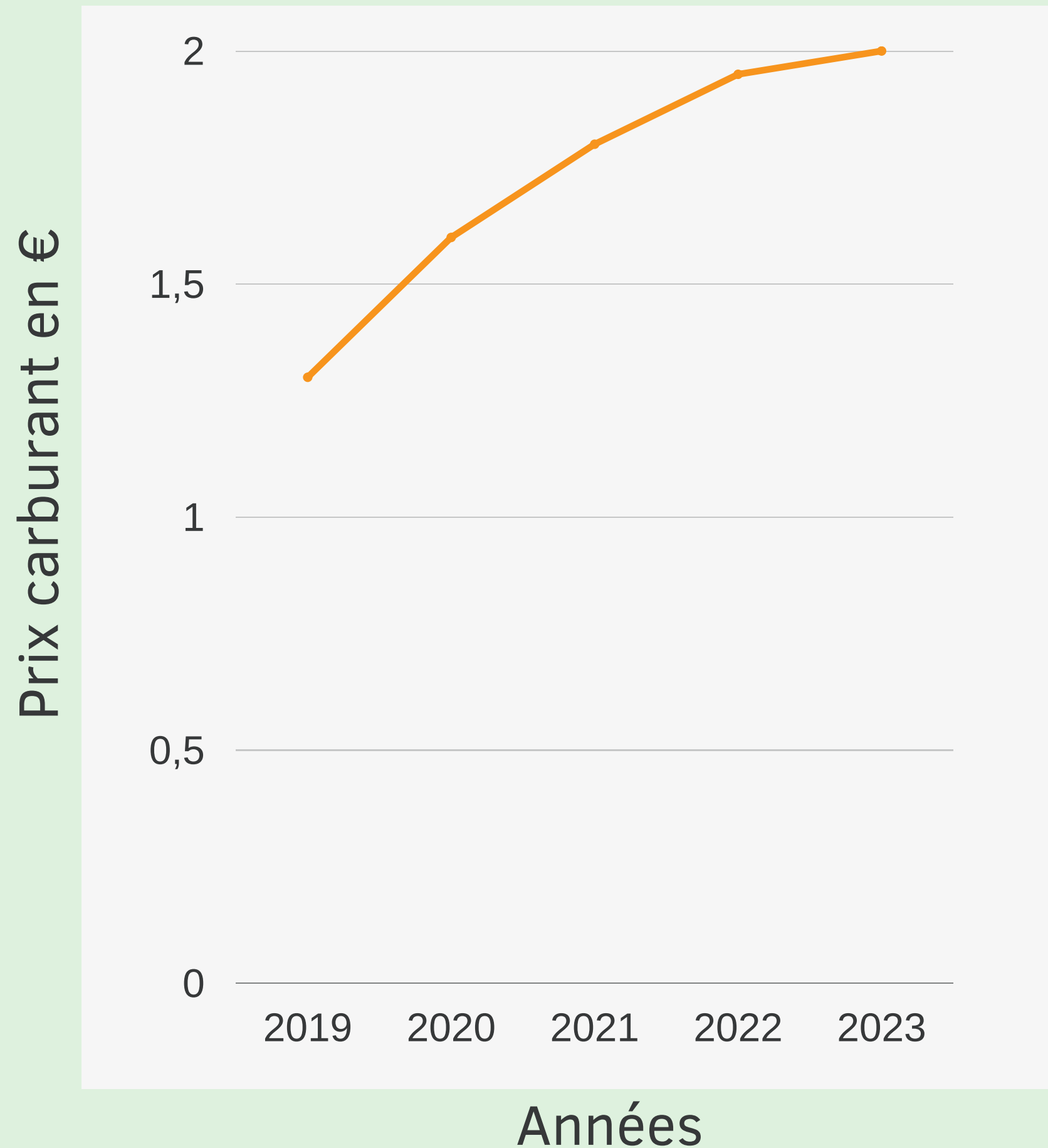
Si nos vallées veulent continuer à vivre nous devons réapprendre à travailler ensemble et donc mutualiser ce qui est possible de mutualiser.

De fait :

- Solution environnementale et économique (énergie)
- consolidation de la viabilité des fermes
- Gain de temps sur la production pour une diversification et un bien-être social
- Ouverture à l'installation de nouveaux paysans
- Conserver la qualité et la fraîcheur de nos produits
- Facilité à l'accès de la production locale

Gain Économique

Augmentation croissante
des coûts énergétiques



Évolution économique du projet

Évolution de l'utilisation de la structure de distribution

Producteurs / éleveurs / transformateurs / distributeurs / utilisateurs la deuxième année

Producteurs / éleveurs / transformateurs / distributeurs utilisateurs la première année

Producteurs éleveurs / transformateurs / distributeurs utilisateurs les 3 premiers mois

64
112

36

15

Concurrent
directes

Concurrent
Indirectes

PROJET NOVATEUR, AUCUNE CONCURRENCE EXISTANTE ACTUELLE

Modèle économique

- Subvention de démarrage
- Adhésions
- Pourcentage au volume livré

Achat d'un camion réfrigéré compartimenté par subvention, via un soutien des élus, et des différents organismes dédiés aux études actuelles sur le territoire

Dans un premier temps, subvention de démarrage la première année pour le salariat d'un gestionnaire de distribution, et du camion de livraison

Financement de fonctionnement du projet (*salaires, frais camion etc.*) par adhésions et pourcentage volumique, des différents acteurs : Producteurs, transformateurs, éleveurs, lieux de distribution...

L'équipe



Géraldine
Transformatrice



Christian
Producteur maraicher



Florence
Productrice éleveuse



Anaïs
Distributrice

Et bien d'autres encore...

Plan de financement

Quel budget pour notre projet ?

Subvention	1	Un camion : 42 000€
Subvention 1ère année 2ème année adhésion et pourcentage volumique	2	Salaire 1 pers. 30 000€
Subvention 1ère année 2ème année adhésion et pourcentage volumique	3	Fonctionnement (essence, papétrie, impression, ordi, assurance etc...) 11 972€
Subvention	4	Création d'une plateforme de gestion 7 800€

Évolution du projet

Et la suite c'est quoi? Et pourquoi pas continuer...

Nos envies et idées sont multiples, et nous souhaitons avancer pas à pas pour aller vers la création d'une structure coopérative regroupant non seulement :

Le projet de mutualisation de transports proposé, mais également la création d'une épicerie ambulante, d'une plateforme de stockage des denrées, la création d'une CUMA, la création d'un atelier de transformation, la mutualisation d'achat groupé, d'un atelier de séchage, et bien d'autres projets encore...



Contactez-nous

Référent : payachristian09@gmail.com
06.33.75.29.09